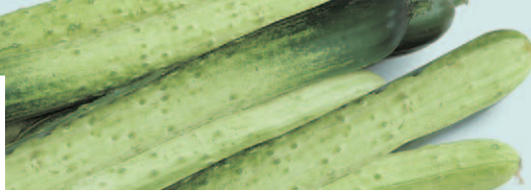
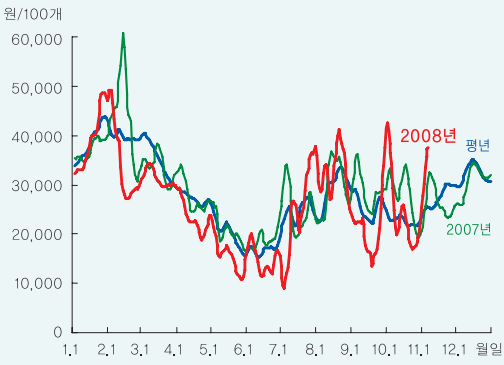


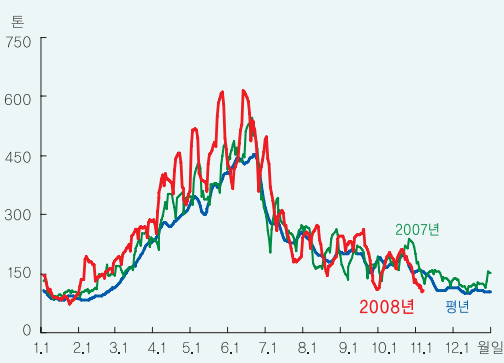
# 백다다기오이



## ■ 백다다기오이 도매가격 동향 (상품)



## ■ 백다다기오이 반입량 동향



주: 일별자료는 5일이동평균치임. 평년은 2003~2007년의 일별자료 중 최대, 최소를 제외한 평균임.  
자료: 서울특별시 농수산물공사.

## ■ 백다다기오이 출하예상량 작년대비 증감률

단위: %

	11월	12월
출하예상면적 <sup>1)</sup>	4.3	-2.1
단 수 <sup>2)</sup>	3.3	0.7
출하예상량	7.8	-1.4

1) 농업관측정보센터, 10월 31일 표본농가 및 모니터 조사치.  
2) 농업관측정보센터, 10월 31일 모니터 조사치.

## ■ 11월 지역별 출하면적 · 단수 작년대비 증감률

단위: %

	경기	강원	충청	호남	영남	전국
가중치	14.7	9.5	69.0	2.8	4.0	100.0
면적	6.8	-12.8	6.1	-4.4	15.0	4.3
단수	8.3	5.8	1.9	0.0	0.0	3.3

자료: 농업관측정보센터, 10월 31일 표본농가 및 모니터 조사치.

## 11월 상순 백다다기오이 가격 작년보다 높은 수준

- 10월 가격은 상품 100개에 2만 4,600원(중품 1만 9,200원)으로 평년보다 7% 높았다.
- 10월 가격이 높았던 것은 주산지인 강원지역의 일사량이 감소하여 반입량이 평년보다 2% 적었기 때문이다.
- 11월 상순 가격은 상품 10kg 상자에 3만 3,500원(중품 2만 8천원)으로 작년보다 30% 높았다.

## 11월 출하면적 증가하지만 12월 감소할 듯

- 11월 출하면적은 작년보다 4% 증가할 것으로 나타났다. 충북 진천의 신규시설면적이 늘었고 경북 상주의 출하시기도 앞당겨질 것으로 조사되었다.
- 12월은 작년보다 2% 감소할 것으로 조사되었다. 전남 고흥, 충남 부여의 일부 농가가 유가상승 영향으로 배추, 갓, 멜론 등으로 전환할 것으로 나타났다.

## 11월 출하량 많지만 12월은 적을 듯

- 11~12월 단수는 10월의 기상조건이 좋아 작년보다 3%, 1% 높을 것으로 조사되었다.
- 11월 출하량은 출하면적이 늘고 단수도 높아 작년보다 8% 많을 것으로 예상된다.
- 12월 출하량은 출하면적이 줄어 작년보다 1% 적을 것으로 예상된다. 이는 평년보다 16% 많은 수준이다.

# 10~12월 정식면적 7% 감소할 전망

## 11~12월 가격 평년보다 낮을 전망

- 11월 가격은 출하량이 많아 평년보다 8% 낮은 상품 100개에 2만 3천~2만 8천원 수준으로 전망된다.
- 12월은 출하량이 많아 평년보다 조금 낮은 수준이 될 것으로 전망된다.

## 10~12월 정식면적 7% 감소할 듯

- 10~12월 정식면적은 유가상승 영향으로 휴경하거나 배추, 갯, 애호박 등으로 작목을 전환하여 작년보다 7% 감소할 것으로 조사되었다.
- 10월 정식면적은 정식시기가 앞당겨져 작년과 비슷하였지만 11월과 12월은 작년보다 6%, 33% 감소할 것으로 나타났다.
- 충청지역은 9월로 정식이 앞당겨짐에 따라 작년보다 33% 감소하고 호남지역은 타작목으로 전환하여 작년보다 7% 감소할 것으로 조사되었다. 영남지역은 경북 상주의 시설 면적이 늘어 작년보다 4% 증가할 것으로 나타났다.

### ■ 백다다기오이 월별 정식의향면적 작년대비 증감률

단위: %

	10월	11월	12월	계
가중치	72.9	7.1	20.0	100.0
증감률	-0.1	-5.8	-33.3	-7.1

자료: 농업관측정보센터, 10월 31일 표본농가 및 모니터 조사치.

### ■ 10~12월 지역별 정식의향면적 작년대비 증감률

단위: %

	경기	충청	호남	영남	전국
가중치	0.7	34.8	9.8	54.6	100.0
증감률	11.1	-32.8	-5.1	4.2	-7.1

자료: 농업관측정보센터, 10월 31일 표본농가 및 모니터 조사치.

### ■ 백다다기오이 정식의향면적 작년대비 증감률

단위: %

	10월	11월	12월	계
경기	14.8	1.7	-1.6	11.1
충청	-35.9	-7.4	-34.0	-32.8
호남	-7.7	-9.3	6.7	-5.1
영남	6.2	-5.5	0.0	4.2
전국	-0.1	-5.8	-33.3	-7.1

자료: 농업관측정보센터, 10월 31일 표본농가 및 모니터 조사치.

### ■ 백다다기오이 월별 도매가격 (상품)

단위: 원/100개

	1월	2월	3월	4월	5월	6월	7월	8월	9월	10월	11월	12월
2008년	39,458	33,489	31,436	23,466	15,660	15,249	24,146	32,885	21,560	24,601	(33,517)	
2007년	37,220	44,284	33,611	27,855	20,760	18,811	25,602	29,237	28,868	28,106	26,384	30,680
2006년	47,385	42,479	39,370	31,500	21,602	15,279	27,519	32,222	22,779	14,052	24,125	38,298
2005년	33,250	37,988	30,583	25,048	20,096	14,481	20,856	29,833	21,448	29,635	35,029	33,389
평년	38,462	40,050	35,435	27,070	20,563	17,370	25,056	29,196	24,875	23,083	27,821	32,609

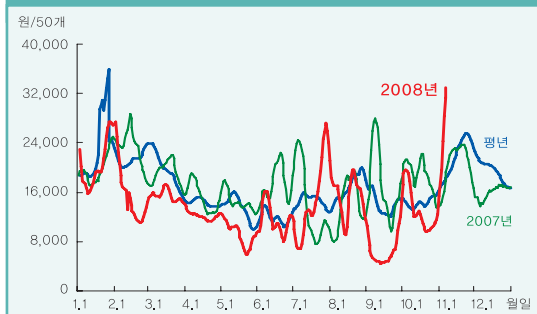
주 1) 평년가격은 2003~2007년의 가격 중 최대, 최소를 뺀 평균임.

2) ( )는 1~7일 평균가격임.

자료: 서울특별시 농수산물공사.

## 취청오이

### ■ 취청오이 도매가격 동향 (상품)



자료: 서울특별시 농수산물공사.

### ■ 취청오이 출하예상량 작년대비 증감률

단위: %

	11월	12월
출하예상면적 <sup>1)</sup>	12.1	-8.9
단 수 <sup>2)</sup>	2.1	0.5
출하예상량	14.5	-8.5

1) 농업관측정보센터, 10월 31일 표본농가 및 모니터 조사치.

2) 농업관측정보센터, 10월 31일 모니터 조사치.

### ■ 11월 지역별 출하예상량 작년대비 증감률

단위: %

	경기	강원	충청	호남	전국
가중치	13.0	0.7	38.5	47.8	100.0
면적	2.9	16.7	20.1	13.7	15.1
단수	-13.1	0.0	7.1	2.2	2.1

자료: 농업관측정보센터, 10월 31일 표본농가 및 모니터 조사치.

### ■ 월별 정식의향면적 작년대비 증감률

단위: %

	10월	11월	12월	계
가중치	75.8	22.4	1.8	100.0
증감률	-22.0	20.6	15.5	-11.8

자료: 농업관측정보센터, 10월 31일 표본농가 및 모니터 조사치.

### ■ 취청오이 월별 도매가격 (상품)

단위: 원/50개

	1월	2월	3월	4월	5월	6월	7월	8월	9월	10월	11월	12월
2008년	20,234	16,000	15,506	12,128	9,105	11,636	14,879	15,590	6,552	13,163	(25,682)	
2007년	19,856	23,466	19,028	15,092	14,628	17,196	14,342	13,813	17,109	20,290	20,268	15,892
2006년	25,533	22,870	21,046	16,310	12,620	8,712	15,663	14,611	11,885	7,458	21,038	24,808
2005년	15,778	19,150	16,444	12,154	11,210	9,663	12,750	20,790	14,875	23,096	27,202	21,944
평년	20,172	21,005	19,685	14,473	13,573	11,726	15,132	16,676	14,623	14,417	21,611	19,762

주 1) 평년가격은 2003~2007년의 가격 중 최대, 최소를 뺀 평균임.

2) ( )는 1~7월 평균가격임.

자료: 서울특별시 농수산물공사.

### 11월 상순 취청오이 가격 평년보다 높아

- 10월 가격은 상품 50개에 1만 3,200원(중품 1만 400원)으로 평년보다 9% 낮았다.
- 11월 상순 가격은 반입량이 평년보다 40% 적어 상품 50개에 2만 5,700원(중품 2만 1,700원)으로 평년보다 43% 높았다.

### 11월 출하량 증가하고 12월 감소할 전망

- 11월 출하량은 충청지역의 출하시기가 앞당겨져 작년보다 15% 많을 것으로 전망된다. 12월은 호남지역의 일부 농가가 토마토로 전환하거나 휴경하여 작년보다 9% 적을 것으로 예상된다.

### 11월 가격 평년보다 낮고 12월은 높을 듯

- 11월 가격은 출하량이 많아 평년보다 14% 낮은 상품 50개에 1만 6천~2만 1천원 수준으로 전망된다.
- 12월 가격은 출하량이 적어 평년보다 조금 높을 것으로 전망된다.

### 10~12월 정식면적 12% 감소 전망

- 10~12월 정식면적은 유가상승 영향으로 한겨울 재배를 피하거나 토마토 등으로 작목을 전환하여 작년보다 12% 감소할 것으로 조사되었다.

# 특집: 소비자의 오이 구매행태

- 농업관측정보센터의 소비자패널 (전국 8대도시) 725세대를 대상으로 2008년 10월 22일부터 10월 31일까지 오이의 구매 행태를 조사하였다.
- 오이의 월간 구매횟수는 '3~5회' 49%, '2회 이하' 41%, '6~10회' 8%로 조사되어 월 평균 3.4회 구매하고 있는 것으로 나타났다.
- 오이의 1회 구매량은 '5개' 30%, '3개' 28%, '4개' 19%, '6개 이상' 14% 순으로 조사되어 1회 평균 4.6개를 구매하는 것으로 나타났다.
- 오이 1회 구매금액은 '1,500~2,000원' 58%, '1,000원 이하' 24%, '2,500~3,000원' 12% 순으로 나타났으며 1회 구매시 평균 1,950원을 지출하는 것으로 나타났다.
- 오이 구매시 선호하는 포장단위는 '날개구매' 56%, '3개 포장' 16%, '2개 포장' 11% 순으로 조사되어 2007년에 비해 날개구매 비중이 크게 증가하였다.
- 오이 소비용도는 '생식용' 36%, '무침용' 24%, '소박이용' 15%, '샐러드용' 11% 순으로 조사되어 2007년보다 샐러드와 절임용 비중이 증가하였다.
- 오이 구매시 요구하는 개선사항은 '신선도 제고' 49%, '씹히는 맛 개선' 18%, '특유의 향' 10%, '예쁜 모양' 9%, '기능성 첨부' 7%의 순으로 나타났다.

## ■ 오이 월간 구매횟수

단위: %

2회 이하	3~5회	6~10회	10회 초과	평균
41.4	49.2	8.0	1.4	3.4회

자료: 농업관측정보센터, 10월 31일 소비자 조사치.

## ■ 오이 1회 구매량

단위: %

2개 이하	3개	4개	5개	6개 이상	평균
9.4	28.2	18.8	29.9	13.6	4.6개

자료: 농업관측정보센터, 10월 31일 소비자 조사치.

## ■ 오이 1회 구매금액

단위: %

1,000원 이하	1,500~2,000원	2,500~3,000원	3,500~4,000원	4,500~5,000원	5,000원 초과
24.3	57.9	11.5	2.5	1.5	2.1

자료: 농업관측정보센터, 10월 31일 소비자 조사치.

## ■ 오이 구매시 포장단위

단위: %

	날개	2개 포장	3개 포장	4개 포장	5개 포장	기타
2007년	24.8	15.5	34.2	12.8	12.7	0.1
2008년	56.3	11.0	16.2	7.9	8.3	0.3

자료: 농업관측정보센터, 10월 31일 소비자 조사치.

## ■ 오이 소비용도

단위: %

	생식용	소박이용	무침용	절임용	샐러드	기타
2007년	34.3	16.7	27.5	6.8	8.6	2.7
2008년	35.9	15.2	24.4	10.4	11.4	2.6

자료: 농업관측정보센터, 10월 31일 소비자 조사치.

## ■ 오이 구매시 개선사항

단위: %

	신선도	맛	향	모양	기능성	색택	기타
2007년	50.5	17.3	8.3	7.7	9.0	6.7	0.5
2008년	48.8	18.4	10.4	8.8	6.6	6.1	0.9

자료: 농업관측정보센터, 10월 31일 소비자 조사치.